

# Benutzerinfo Streckenerfassung

---

**Zielgruppe:** Wildtierportal-Nutzer

**Autoren & Ansprechpartner:**

David Nicolai Althaus / Wildtierportal-Support ([support@wildtierportal-bw.de](mailto:support@wildtierportal-bw.de))

**Bitte beachten Sie, dass diese und weitere Anleitungen regelmäßig aktualisiert wird. Die jeweils neusten Versionen finden Sie unter:**

<https://www.wildtierportal-bw.de/de/p/kontakt-und-ubersicht/videotutorials-1202.html>

Ausgangspunkt für diese Anleitung ist eine abgeschlossene Registrierung sowie aktive Anmeldung im Wildtierportal. Außerdem ist vorausgesetzt, dass Sie Mitglied einer Jagdgemeinschaft sind, d.h. als Revieradmin, JAB oder JEI einem Revier angehören.

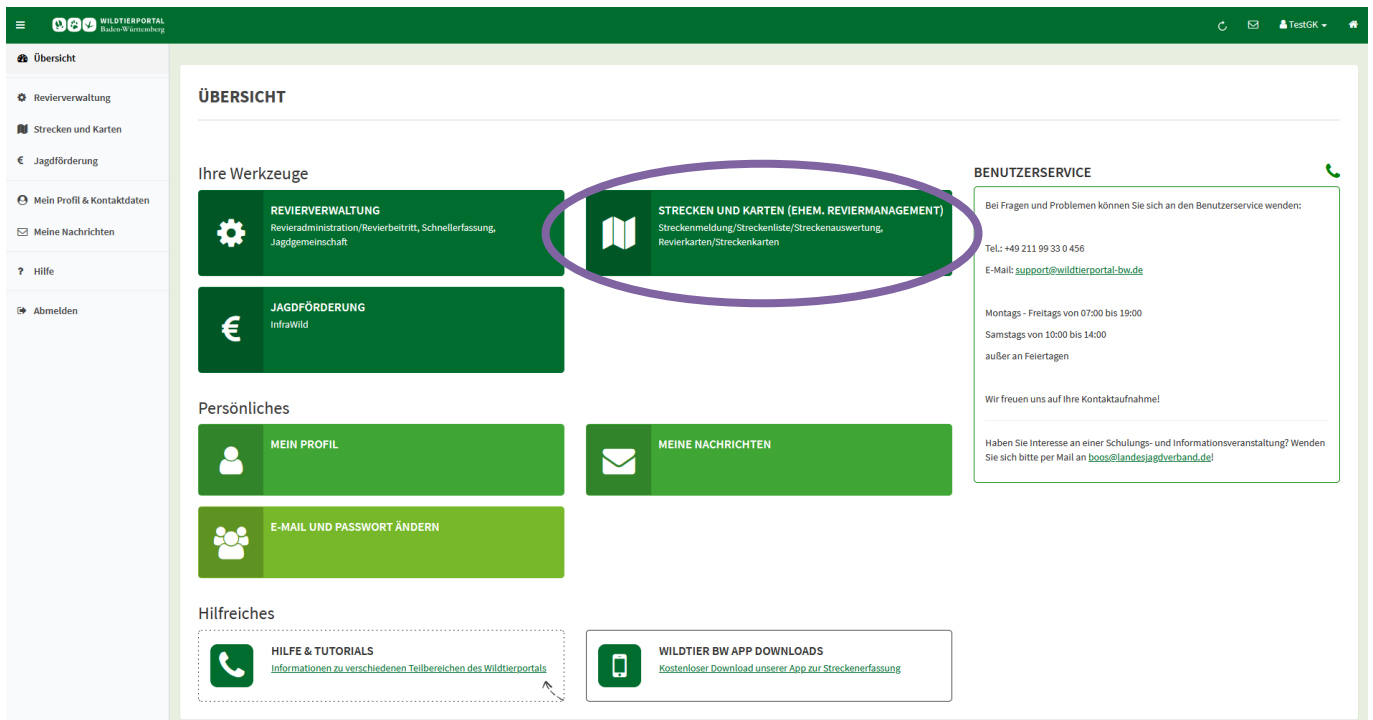
## Wichtig

Streckenmeldungen die mit der WildtierBW-App angelegt wurden, werden zunächst nur lokal gespeichert und erst nach der Übermittlung in die Streckenliste eines Reviers übertragen.

**Die Schritte dieser Anleitung schließen noch nicht die Streckenliste ab**

Bitte beachten Sie hierzu die [Benutzerinfo Streckenlistenabschluss](#).

## 1 Klicken Sie nach der Anmeldung auf Strecken und Karten:



**ÜBERSICHT**

**Ihre Werkzeuge**

- REVIERVERWALTUNG**  
Revieradministration/Revierbeitritt, Schnellerfassung, Jagdgemeinschaft
- STRECKEN UND KARTEN (EHM. REVIERMANAGEMENT)**  
Streckenmeldung/Streckenliste/Streckenauswertung, Revierkarten/Streckenkarten
- JAGDFÖRDERUNG**  
InfraWild

**Persönliches**

- MEIN PROFIL
- MEINE NACHRICHTEN
- E-MAIL UND PASSWORT ÄNDERN

**Hilfreiches**

- HILFE & TUTORIALS**  
Informationen zu verschiedenen Teilbereichen des Wildtierportals
- WILDTIER BW APP DOWNLOADS**  
Kostenloser Download unserer App zur Streckenerfassung

**BENUTZERSERVICE**

Bei Fragen und Problemen können Sie sich an den Benutzerservice wenden:

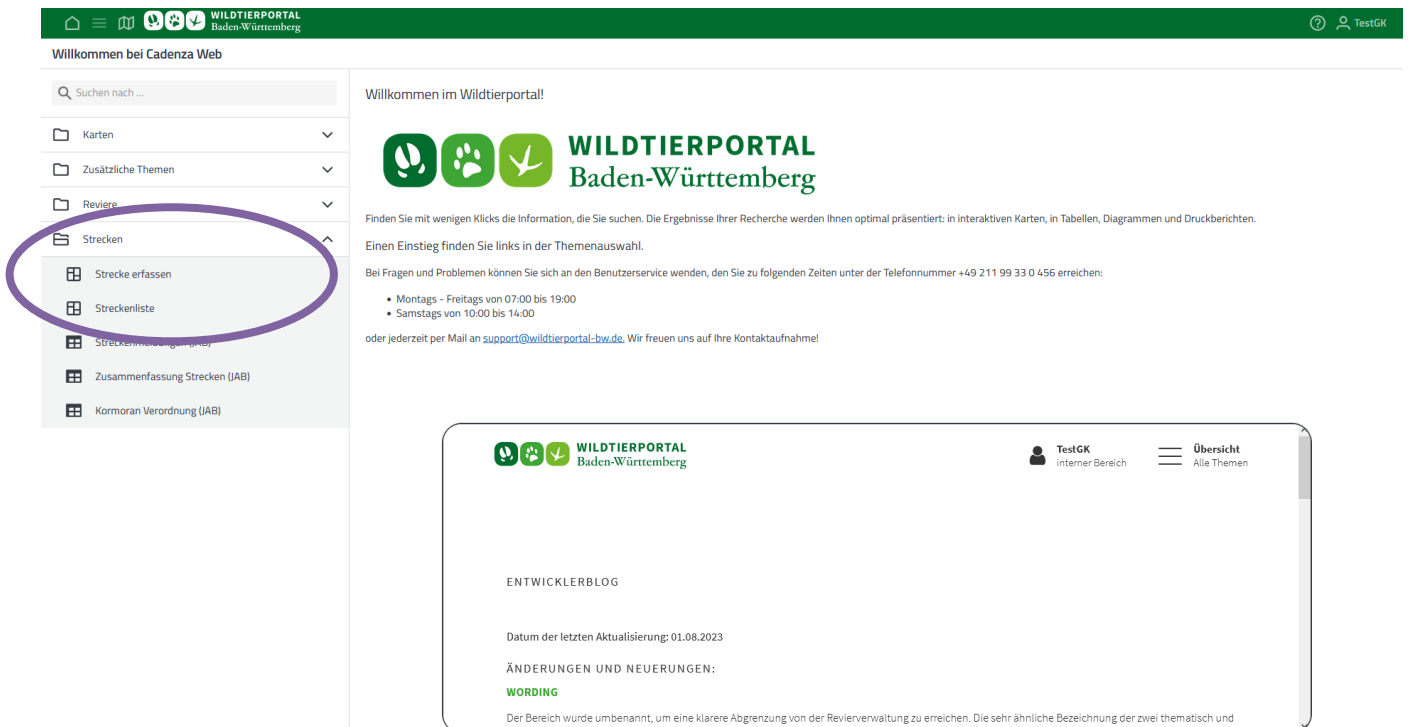
Tel.: +49 211 99 33 0 456  
 E-Mail: [support@wildtierportal-bw.de](mailto:support@wildtierportal-bw.de)

Montags - Freitags von 07:00 bis 19:00  
 Samstags von 10:00 bis 14:00  
 außer an Feiertagen

Wir freuen uns auf Ihre Kontaktaufnahme!

Haben Sie Interesse an einer Schulungs- und Informationsveranstaltung? Wenden Sie sich bitte per Mail an [boos@landesjagdverband.de](mailto:boos@landesjagdverband.de)

## 2 Klicken sie am linken Rand auf Strecken und dann auf Strecke erfassen:




**Willkommen bei Cadenza Web**

Suchen nach ...

- Karten
- Zusätzliche Themen
- Reviere
- Strecken**
  - Strecken erfassen**
  - Streckenliste
  - Streckenmeldung (Info)
  - Zusammenfassung Strecken (IAB)
  - Kormoran Verordnung (IAB)

**Willkommen im Wildtierportal!**



Finden Sie mit wenigen Klicks die Information, die Sie suchen. Die Ergebnisse Ihrer Recherche werden Ihnen optimal präsentiert: in interaktiven Karten, in Tabellen, Diagrammen und Druckberichten. Einen Einstieg finden Sie links in der Themenauswahl.

Bei Fragen und Problemen können Sie sich an den Benutzerservice wenden, den Sie zu folgenden Zeiten unter der Telefonnummer +49 211 99 33 0 456 erreichen:

- Montags - Freitags von 07:00 bis 19:00
- Samstags von 10:00 bis 14:00

oder jederzeit per Mail an [support@wildtierportal-bw.de](mailto:support@wildtierportal-bw.de). Wir freuen uns auf Ihre Kontaktaufnahme!

**ENTWICKLERBLOG**

Datum der letzten Aktualisierung: 01.08.2023

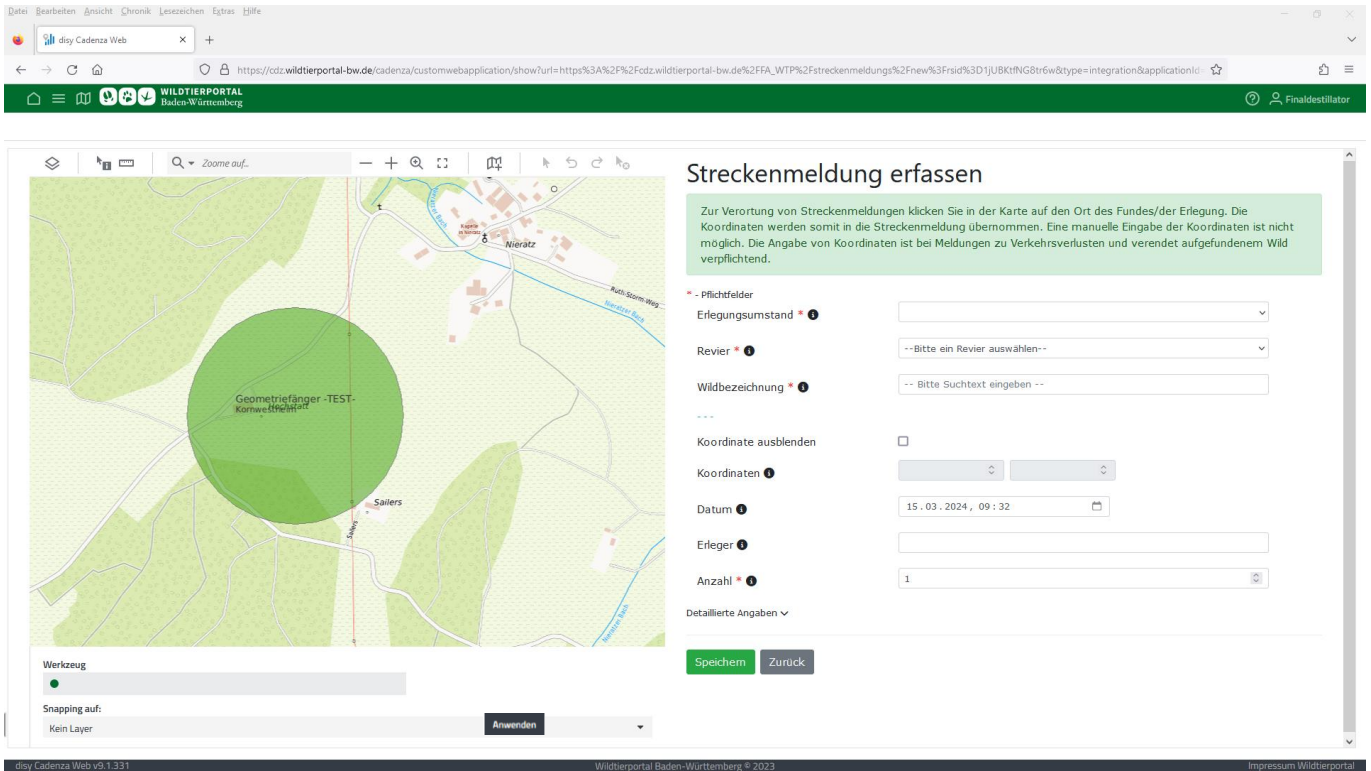
**ÄNDERUNGEN UND NEUERUNGEN:**

**WORDING**

Der Bereich wurde umbenannt, um eine klarere Abgrenzung von der Revierverwaltung zu erreichen. Die sehr ähnliche Bezeichnung der zwei thematisch und

## 2.1 Unterschiedliche Ansichten bei Strecke erfassen

**Fall 1:** das verwaltete Revier hat eine Dummygeometrie – der Kreis kann größer/kleiner dargestellt sein:

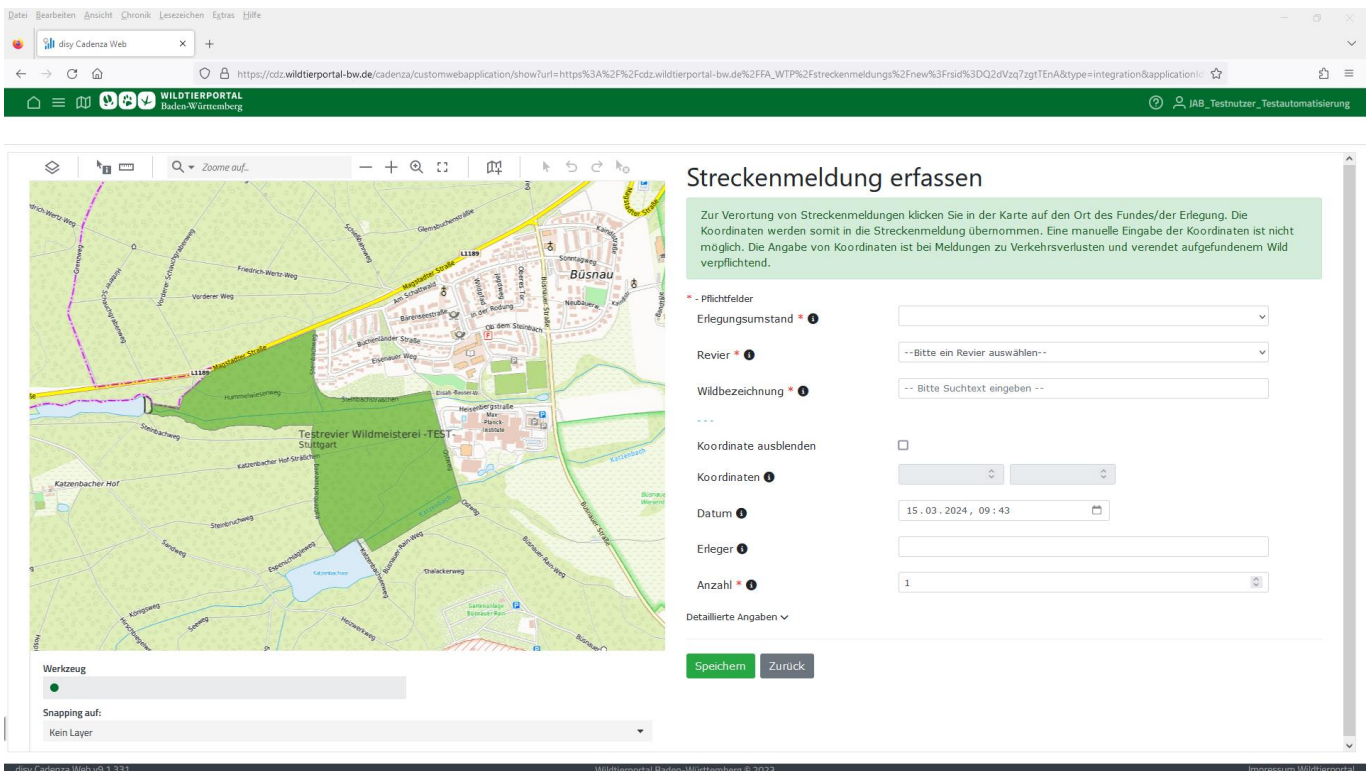


The screenshot shows the 'Streckenmeldung erfassen' (Record Road Incident) form in the Wildtierportal. On the left, a map displays a large green circle labeled 'Geometriefänger-TEST-Kornweithaus' over a rural area. The right-hand form contains the following fields:

- Ereignisumstand:** A dropdown menu.
- Revier:** A dropdown menu with the text '-- Bitte ein Revier auswählen --'.
- Wildbezeichnung:** A text input field with the placeholder '-- Bitte Suchtext eingeben --'.
- Koordinate ausblenden:** A checkbox that is currently unchecked.
- Koordinaten:** Two input fields for latitude and longitude.
- Datum:** A date and time selector showing '15. 03. 2024, 09:32'.
- Erleger:** A text input field.
- Anzahl:** A numeric input field with the value '1'.

Buttons for 'Speichern' (Save) and 'Zurück' (Back) are located at the bottom of the form. The map interface includes a toolbar with zoom and pan functions, and a 'Werkzeug' (Tool) section at the bottom left.

**Fall 2:** das verwaltete Revier hat eine richtige Geometrie:

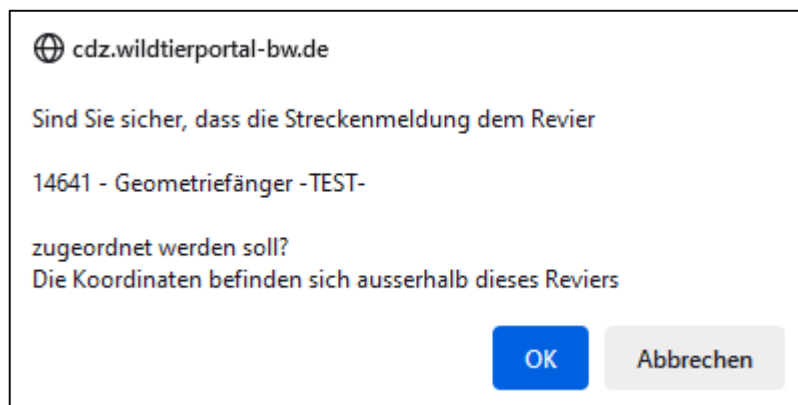


This screenshot shows the same 'Streckenmeldung erfassen' form, but the map on the left displays a green polygon representing the correct geometry of the management area 'Testrevier Wildmeisterlei-TEST-Stuttgart'. The form fields on the right are identical to those in Case 1, but the date is updated to '15. 03. 2024, 09:43'.

Der Kartenausschnitt wird immer so gewählt, dass anfangs alle mit dem Account verknüpften Reviere angezeigt werden und kann mit der Maus verschoben (links Klicken und Halten) werden. Zum Vergrößern oder Verkleinern bitte das Mousrad benutzen. Eine Koordinate wird mit einem Klick in der Karte gesetzt.

**Evtl. weicht die Darstellung etwas ab, falls Sie einen kleinen Bildschirm benutzen oder den Browserinhalt stark vergrößert haben. Versuchen Sie hierzu bitte mit STRG-Taste + Mousrad drehen obige Darstellung zu erreichen.**

**Unabhängig davon, was als Reviergeometrie angezeigt wird, ist das Setzen von Koordinaten möglich. Die angezeigte Meldung muss in diesem Fall dann bestätigt werden.**



## 2.2 Strecke erfassen – Erlegungsumstand und Koordinaten

Je nach Erlegungsumstand verlangt das System unterschiedliche Pflichtfelder. Zum Übernehmen der Koordinaten in die Streckenmeldung einen Punkt (Abschusspunkt oder Fundort) durch Klicken in der Karte setzen. Das Revier und die Koordinate werden hierbei automatisch ausgewählt. Koordinaten können **nicht** manuell eingetragen werden.

### ***erlegt:***

Streckenmeldungen zu erlegtem Wild sind mit und ohne Koordinaten möglich. Die Koordinate ist optional ausblendbar. Hierzu kann der Haken in der Check-Box gesetzt werden.

### ***verendet aufgefunden:***

Die Verortung der Koordinaten ist Pflicht. Gehen Sie wie oben beschrieben vor.

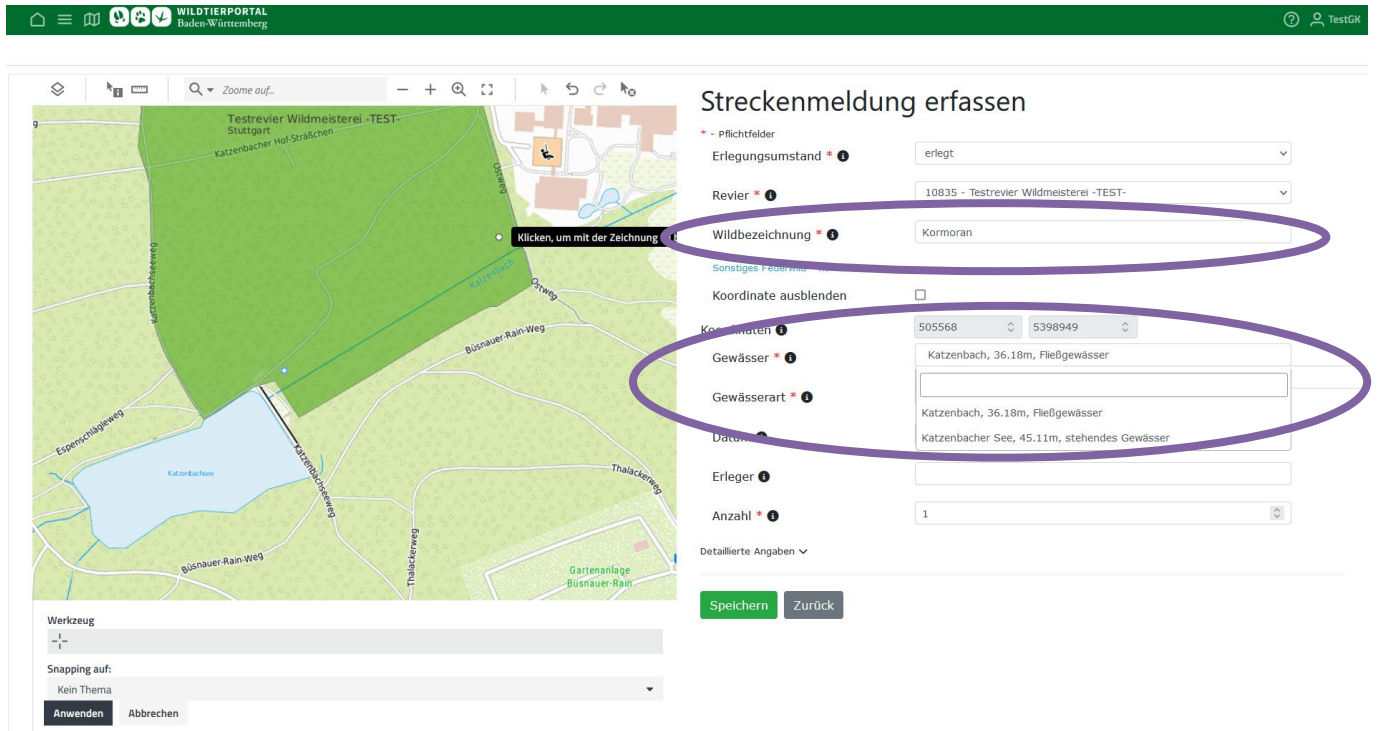
### ***Verkehrsverlust:***

Benutzerinfo Streckenerfassung – Stand April 2024

Die Verortung der Koordinaten ist Pflicht. Gehen Sie wie oben beschrieben vor.

### Sonderfall Streckenmeldungen zu Kormoran:

Zur Anlage von Streckenmeldungen zu erlegten Kormoranen gibt es zwei weitere Pflichtfelder:



Bei Verortung der Abschusskoordinate wird das nächstgelegene **Gewässer** automatisch eingetragen. Diese automatische Eintragung sollte überprüft werden. Dies geschieht durch Klick auf das automatisch eingetragene Gewässer. Die **Gewässerart** muss manuell gesetzt werden, kann aber in der Regel im Feld darüber abgelesen werden.

**Generell gilt, speichern bitte nicht vergessen. Sind bei verendet aufgefundenem Wild oder Meldungen zu Verkehrsverlusten keine Koordinaten angegeben, kann die Streckenmeldung nicht gespeichert werden.**

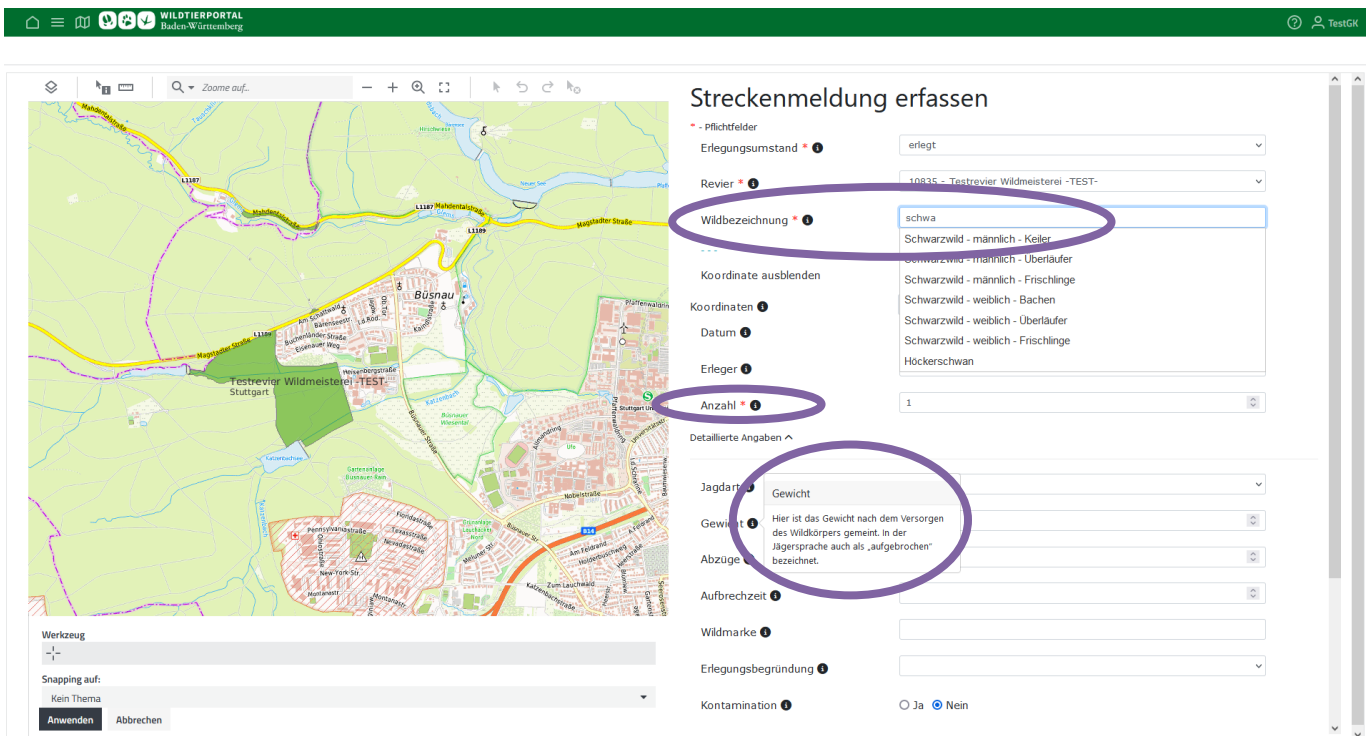
### 2.3 Strecke erfassen – weitere Angaben

Das Feld Wildbezeichnung kann via Teiltextsuche ausgefüllt werden.

Durch Bewegung des Mauszeigers über die schwarzen **i** neben den Feldern werden zusätzliche Informationen zum Feld angezeigt. Ein Klicken darauf zeigt die Information dauerhaft.

Detaillierte Angaben sind (aktuell) freiwillig.

Eine Anzahl größer als 1 ist nur bei bestimmten Wildarten (z.B. Enten) möglich.



**Streckenmeldung erfassen**

**- Pflichtfelder**

Erlegungsumstand \*

Revier \*

Wildbezeichnung \*

- Schwarzwild - männlich - Keiler
- Schwarzwild - männlich - Überläufer
- Schwarzwild - männlich - Frischlinge
- Schwarzwild - weiblich - Bachen
- Schwarzwild - weiblich - Überläufer
- Schwarzwild - weiblich - Frischlinge
- Höckerschwan

Koordinate ausblenden

Koordinaten

Datum

Erleger

Anzahl \*

Detaillierte Angaben ^

Jagdart

Gewicht  Hier ist das Gewicht nach dem Versorgen des Wildkörpers gemeint, in der Jägersprache auch als „aufgebrochen“ bezeichnet.

Abzüge

Aufbrechzeit

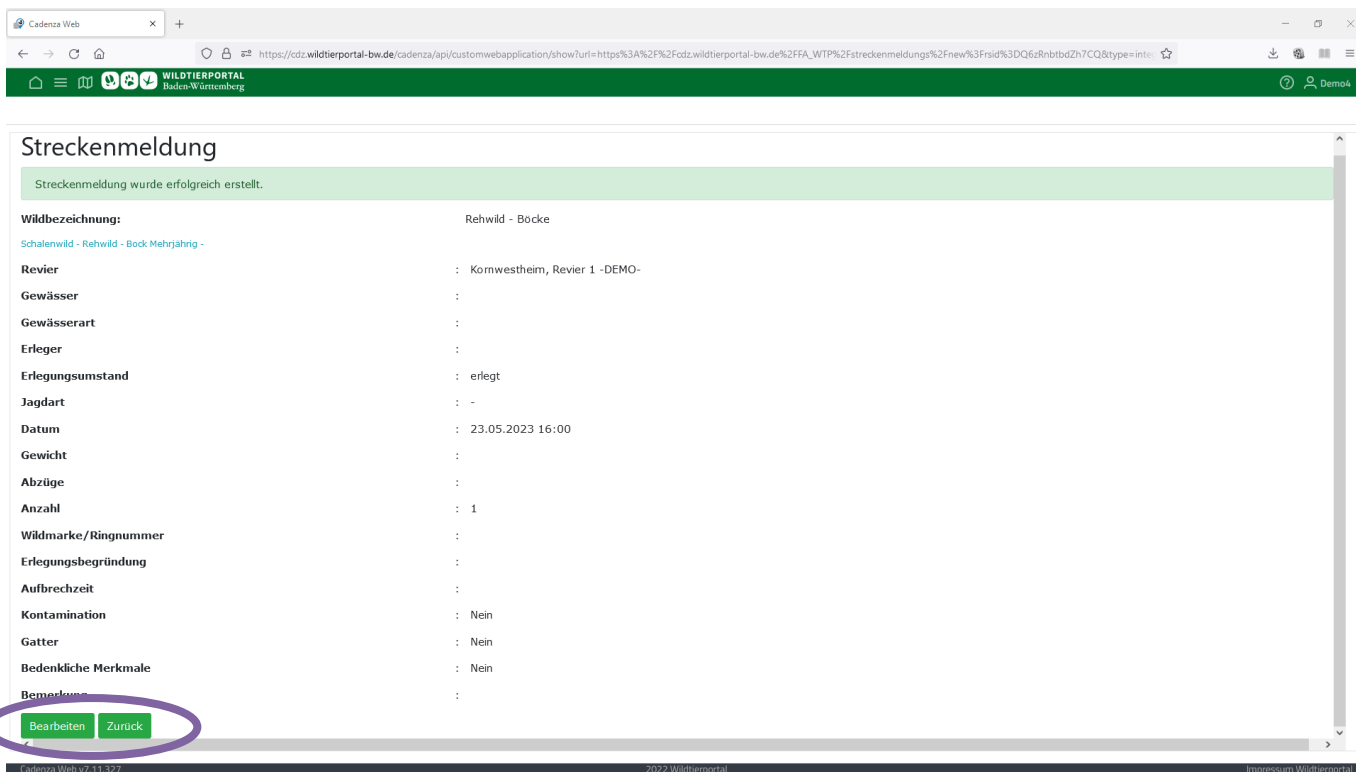
Wildmarke

Erlegungsbegründung

Kontamination  Ja  Nein

## 2.4 Weitere Streckenmeldung anlegen / Streckenmeldungen bearbeiten

Nach dem Speichern gelangen Sie auf eine Zusammenfassung der Streckenmeldung. Durch Klicken auf zurück gelangen Sie auf die Streckenliste des Reviers. Durch Klicken auf Bearbeiten können Sie die Meldung editieren.



**Streckenmeldung**

Streckenmeldung wurde erfolgreich erstellt.

Wildbezeichnung: Rehwild - Böcke  
Schalenwild - Rehwild - Bock Mehrjährig -

Revier: Kornwestheim, Revier 1 -DEMO-

Gewässer:

Gewässerart:

Erleger:

Erlegungsumstand: erlegt

Jagdart: -

Datum: 23.05.2023 16:00

Gewicht:

Abzüge:

Anzahl: 1

Wildmarke/Ringnummer:

Erlegungsbegründung:

Aufbruchzeit:

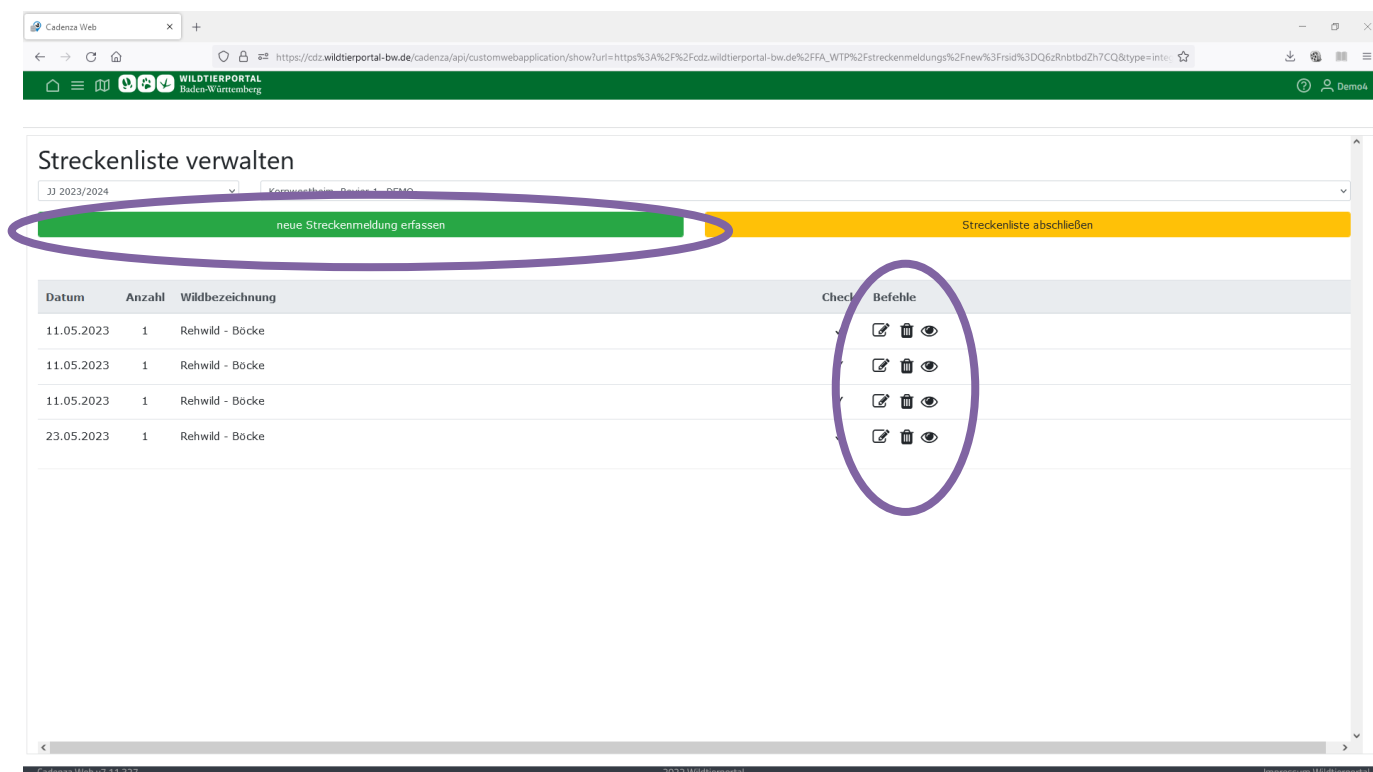
Kontamination: Nein

Gatter: Nein

Bedenkliche Merkmale: Nein

Bemerkung:

**Bearbeiten** **Zurück**



**Streckenliste verwalten**

II 2023/2024 Kornwestheim, Revier 1 -DEMO-

**neue Streckenmeldung erfassen** Streckenliste abschließen

Datum	Anzahl	Wildbezeichnung	Check	Befehle
11.05.2023	1	Rehwild - Böcke	<input checked="" type="checkbox"/>	✎ 🗑️ 👁️
11.05.2023	1	Rehwild - Böcke	<input checked="" type="checkbox"/>	✎ 🗑️ 👁️
11.05.2023	1	Rehwild - Böcke	<input checked="" type="checkbox"/>	✎ 🗑️ 👁️
23.05.2023	1	Rehwild - Böcke	<input checked="" type="checkbox"/>	✎ 🗑️ 👁️

Unter „neue Streckenmeldung erfassen“ gelangen Sie wieder zur Eingabemaske. Unter „Befehle“ können Sie sich Streckenmeldungen erneut ansehen 👁️, diese editieren ✎ oder löschen 🗑️.